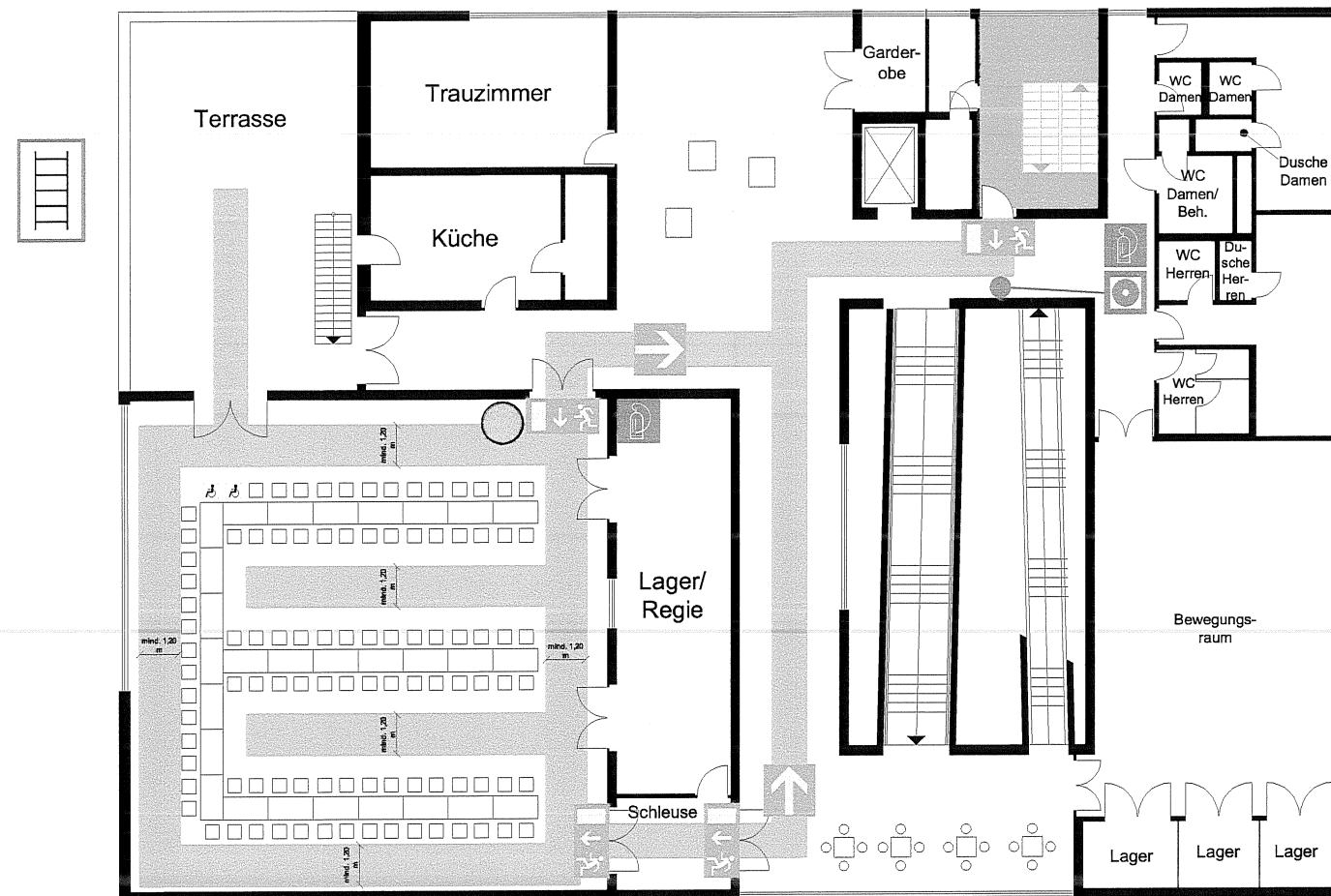


Bestuhlungsplan



Stadt Ostfildern
Baurecht
Postfach 1120
73747 Ostfildern

Verhalten im Brandfall Ruhe bewahren

- 1. Brandfall melden** **Feuerwehr 112**
 oder:
 WER meldet?
 WAS ist passiert?
 WO ist es passiert?
 Feuermelder betätigen
- 2. In Sicherheit bringen** **Gefährdete Personen mitnehmen. Türen schließen. Gekennzeichneten Fluchtweg folgen. Keinen Aufzug benutzen. Auf Anweisungen achten.**
- 3. Löschversuch unternehmen** **Feuerlöscher benutzen.**

Verhalten bei Unfällen Ruhe bewahren

- 1. Unfall melden** **Feuerwehr 112**
 oder:
 WER meldet?
 WAS ist passiert?
 WO ist es passiert?
 Sind Menschen in Gefahr?
- 2. Erste Hilfe** **Absicherung des Unfallortes. Versorgung der Verletzten. Auf Anweisungen achten.**
- 3. Weitere Maßnahmen** **Krankenwagen oder Feuerwehr einweisen. Schaulustige entfernen.**

Legende

- Standort
- Feuerlöscher
- Handfeuermelder
- Fluchtweg
- Leiter Feuerwehr

Die Tischbestuhlung kann unter folgenden Bedingungen verändert werden:

- Weglassen von Stühlen

**Bestuhlungsvariante 4
Bankett 2
100 Sitzplätze/ 28 Tische
davon 2 Rollstuhlplätze**

BESTUHLUNGSPLAN	
Objekt:	Stadthaus
Variante:	Bankett 2
Stockwerk:	2. Obergeschoss
Erstellt am:	10.08.2010
ZeBraS ING.-BÜRO BACKES <small>Zentrum für Brandschutz und Sicherheit</small>	